

MSO-T65(KP)形 電磁開閉器(開放形)

外形図
OUTLINE DRAWING

MSO-T65 :標準仕様(2素子サーマルリレー付)

MSO-T65KP:3素子(2E)サーマルリレー付

定格使用電流(三相モータ適用容量)

定格使用電圧\級別	AC-3	準拠規格	JIS C8201-4-1
AC200-220V	65A(15kW)		IEC 60947-4-1
AC380-440V	65A(30kW)		EN 60947-4-1
AC500-550V	45A(30kW)		

御注文元
CUSTOMER

納入先
USER

用途
FOR

御注文書番号
CUST.'S ORDER No.

台数
QUANTITY

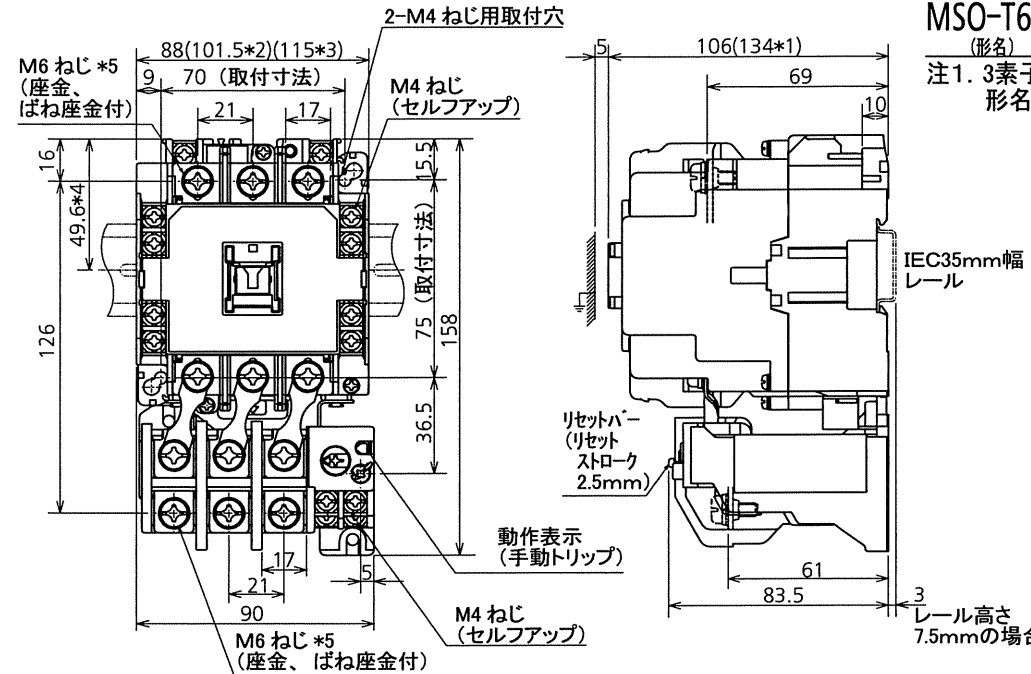
質量
MASS 1.1 kg/台 UNIT

工事番号
MFG. ORDER No.

オーダー指示コード
ORDERING CODE

MSO-T65 * A * V * AC V
(形名) (ヒータ呼び)(主回路電圧)(コイル呼び)

注1. 3素子(2E)サーマルリレー付の場合には形名にKPを付加してください。



サーマルリレー TH-T65(KP)形

適用	ヒータ呼び	整定電流調整範囲(A)
	15A	12~18
	22A	18~26
	29A	24~34
	35A	30~40
	42A	34~50
	54A	43~65

注2. 取付寸法 70×75 (M4ねじ) は 77×82 (M5ねじ) でも取付可能です。

注3. *1寸法はヘッドオン補助接点ユニット (UN-AX2、UN-AX4) 付を示します。

注4. *2、*3寸法はサイドオン補助接点ユニット (UN-AX11) 付を示し、*2は1個付、*3は2個(両側)付を示します。

なお、ヘッドオンとサイドオンの補助接点ユニットを同時に取付けての使用はできません。

注5. *4寸法はIEC35mm幅レールのセンターからの寸法を示します。

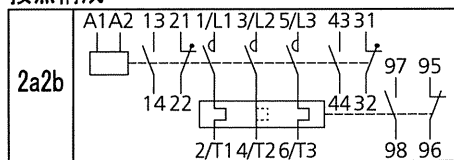
注6. M6ねじ*5(6個)は、製品に添付します。

注7. ご使用前に「三菱電機電磁開閉器 MS-T/N シリーズ」[L(名)02031]をよくお読みの上、正しくお使いください。

操作コイル

適用	呼び	定格電圧 (V) 50Hz/60Hz
	AC24V	24
	AC48V	48-50
	AC100V	100-127
	AC200V	200-240
	AC300V	260-350
	AC400V	380-440
	AC500V	460-550

接点構成



MSO-T65KPの場合は点線部が追加されます。

端子適合電線・圧着端子サイズ

	電線	圧着端子
主回路	-	1.25-6~22-6 38-56,60-56 (※5.5-6~22-6)
補助回路 操作(制御)回路	φ1.6 0.75~2.5mm ²	1.25-4~2-4 5.5-54

上表の電線2本または圧着端子2個接続可能です。
※印はサーマルリレーの負荷側に適用します。

第3角法 3RD ANGLE PROJ.	尺度 SCALE	作成 DRAWN	照査 CHECKED	設計 DESIGNED	検認 APPROVED
寸法単位 DIM. IN mm	(NTS) (0.35)	酒井	中井	前田	中井
日付 DATE	18-1-23				

常用
保留
一時

MITSUBISHI ELECTRIC CORP., JAPAN
NAGOYA WORKS

図面
番号
DWG.
NO. BHA51D800-C